



DESCRIZIONE

Accumulatore per acqua calda sanitaria con flange D. 300 mm per inserimento di scambiatori in rame alettato. Corpo in acciaio con vetrificazione anticorrosiva secondo norme DIN 4753-3

- Isolamento in poliestere fornito non assemblato per acqua calda di spessore 100 mm (modelli di capacità dagli 750 ai 1500 litri e da 2500 e 3000 litri) o di spessore 125 mm (modello di capacità 2000 litri)
- Anodo al magnesio
- Nr. 2 flange D. 300 mm per modelli con capacità dai 750 ai 1000 litri (per inserimento serpentine in rame)
- Nr. 3 flange D. 300 mm per modelli con capacità dai 1500 ai 3000 litri (per inserimento serpentine in rame)
- 8 modelli di serpentino estraibile in rame alettato con superficie di scambio da 1,80 a 6,34 m²
- 6 modelli da 750 a 3000 litri di capacità totale

MODELLI CON VETRIFICAZIONE SECONDO NORME DIN 4753-3

TEMPERATURA MASSIMA DI FUNZIONAMENTO SERBATOIO: **95°C**

PRESSIONE MASSIMA DI FUNZIONAMENTO SERBATOIO: **8 BAR**

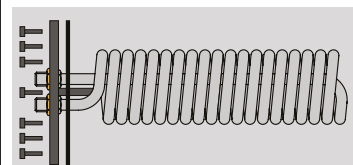
TEMPERATURA MASSIMA DI FUNZIONAMENTO SERPENTINI: **110°C**

PRESSIONE MASSIMA DI FUNZIONAMENTO SERPENTINI: **10 BAR**



5 ANNI DI GARANZIA SUL CORPO BOLLITORE

I MODELLI CON CAPACITÀ > 2.000 LITRI VENGONO GESTITI SOLO SU ORDINAZIONE, CON PAGAMENTO ANTICIPATO DEL 30% ALL'ATTO DELL'ORDINE.



Kit scambiatore estraibile in rame
Completo di piastra Ø300, guarnizione, viti e rondelle

RESISTENZA ELETTRICA MONOFASE

Potenza (kW)	Tensione (V)	Lunghezza A (mm)
1.5	230	320
2.0	230	320
2.5	230	320
3.0	230	320
4.5	230	480

RESISTENZA ELETTRICA TRIFASE

Potenza (kW)	Tensione (V)	Lunghezza A (mm)
3.0	400	300
4.5	400	450
6.0	400	600
9.0	400	700
12.0	400	850

Modelli con isolamento in poliestere morbido fornito non assemblato

Codice	Nome
10122151	TST 750 F2 - Accumulatore ACS vetrificato 750 litri - nr. 2 flange 300 mm
10122152	TST 1000 F2 - Accumulatore ACS vetrificato 1000 litri - nr. 2 flange 300 mm
10122153	TST 1500 F3 - Accumulatore ACS vetrificato 1500 litri - nr. 3 flange 300 mm
10122154	TST 2000 F3 - Accumulatore ACS vetrificato 2000 litri - nr. 3 flange 300 mm
10122155	TST 2500 F3 - Accumulatore ACS vetrificato 2500 litri - nr. 3 flange 300 mm
10122156	TST 3000 F3 - Accumulatore ACS vetrificato 3000 litri - nr. 3 flange 300 mm

ACCESSORI

Codice	Articolo
20505500	Scambiatore in rame alettato - tubo singolo - 3/4" - sup. scambio 1,80 m ²
20505501	Scambiatore in rame alettato - tubo singolo - 3/4" - sup. scambio 2,30 m ²
20505502	Scambiatore in rame alettato - tubo singolo - 3/4" - sup. scambio 2,63 m ²
20505503	Scambiatore in rame alettato - tubo singolo - 3/4" - sup. scambio 3,17 m ²
20505504	Scambiatore in rame alettato - tubo doppio - 1" - sup. scambio 3,60 m ²
20505505	Scambiatore in rame alettato - tubo doppio - 1" - sup. scambio 4,54 m ²
20505506	Scambiatore in rame alettato - tubo doppio - 1" - sup. scambio 5,26 m ²
20505507	Scambiatore in rame alettato - tubo doppio - 1" - sup. scambio 6,34 m ²
20420100	Resistenza elettrica sanitario/primario con termostato 1,5 kW (1 x 230V)
20420101	Resistenza elettrica sanitario/primario con termostato 2,0 kW (1 x 230V)
20420102	Resistenza elettrica sanitario/primario con termostato 2,5 kW (1 x 230V)
20420103	Resistenza elettrica sanitario/primario con termostato 3,0 kW (1 x 230V)
20420104	Resistenza elettrica sanitario/primario con termostato 4,5 kW (1 x 230V)
20420105	Resistenza elettrica sanitario/primario con termostato 3,0 kW (3 x 400V+N)
20420106	Resistenza elettrica sanitario/primario con termostato 4,5 kW (3 x 400V+N)
20420107	Resistenza elettrica sanitario/primario con termostato 6,0 kW (3 x 400V+N)
20420108	Resistenza elettrica sanitario/primario con termostato 9,0 kW (3 x 400V+N)
20420109	Resistenza elettrica sanitario/primario con termostato 12,0 kW (3 x 400V+N)

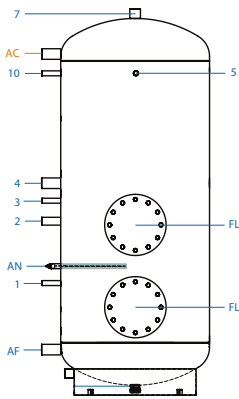
Bollitori a Serpentino e Accumulatori ACS

CARATTERISTICHE TECNICHE E DIMENSIONI

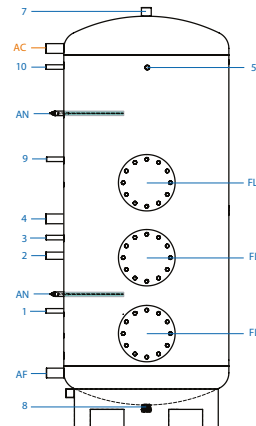
Tipo		TST F2 750	TST F2 1000	TST F3 1500	TST F3 2000	TST F3 2500	TST F3 3000
Capacità totale	L	750	1000	1500	2000	2500	3000
Dimensione 1	mm	576	582	650	665	695	705
Dimensione 2	mm	876	882	950	965	995	1005
Dimensione 3	mm	996	1002	1070	1085	1115	1125
Dimensione 4	mm	1086	1092	1160	1175	1205	1215
Dimensione 5-10	mm	1726	1732	2100	2115	2145	2355
Dimensione 9	mm	-	-	1490	1505	1535	1545
Dimensione FL1	mm	456	462	530	545	575	585
Dimensione FL2	mm	876	882	950	965	995	1005
Dimensione FL3	mm	-	-	1370	1385	1415	1425
Dimensione AF	mm	238	244	310	325	335	365
Dimensione AC	mm	1814	1819	2190	2205	2235	2445
Dimensione Ø D1 (senza isolamento)	mm	750	790	950	1100	1200	1250
Dimensione Ø D2	mm	950	990	1150	1350	1400	1450
Dimensione R	mm	2085	2090	2465	2530	2600	2825
Dimensione H1	mm	2055	2060	2425	2475	2533	2750
Dimensione H2	mm	2090	2090	2475	2524	2590	2800
Peso a vuoto	kg	198	207	230	285	268	301
Classe di efficienza energetica		C → B → C → B → C → B → C → B					
Dispersione	W	127	142	171	190		

A SERPENTINO
ACCUMULI ACS

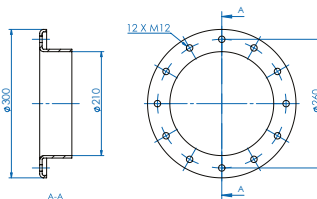
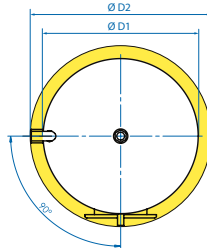
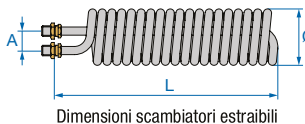
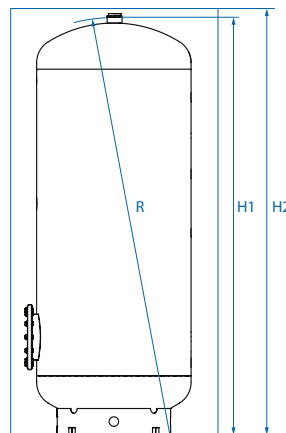
TST F2 750 - 1000



TST F3 1500 - 3000



Dimensioni



Dimensione flangia (Ø300)

Legenda			
1			
3	Sonda	750-3000	½"
9			
10			
2	Ricircolo		1"
4	Resistenza elettrica		1" ½
5	Termometro		½"
7	Libero-sfiato		1" ½
8	Scarico		1" ½
FL1			
FL2	Flangia d'ispezione		Ø300/210
FL3			
AN	Anodo		½"
AF	Entrata acqua fredda sanitaria	750-1000 1500-3000	1" ¼ 1" ½
AC	Uscita acqua calda sanitaria	750-1000 1500-3000	1" ¼ 1" ½

Ø D1 Diametro senza isolamento

Ø D2 Diametro con isolamento

R Ribaltamento

H1 Altezza senza isolamento

H2 Altezza con isolamento

BF	Tipo tubo	Scambio (m ²)	Potenza Δ35° (kW)	A (mm)	L (mm)	Ø (mm)	Raccordi
≥ 750	Singolo	1.80	36	30x70	470	170	¾"
	Singolo	2.30	45	30x70	570	170	¾"
	Singolo	2.63	50	30x70	570	190	¾"
	Singolo	3.17	60	30x70	660	190	¾"
	Doppio	3.60	72	40x90	670	190	1"
≥ 1500	Doppio	4.54	90	40x90	750	190	1"
	Doppio	5.26	100	40x90	850	190	1"
	Doppio	6.34	120	40x90	980	190	1"