



DESCRIZIONE

Accumulatore per acqua calda sanitaria. Corpo in acciaio con vetrificazione anticorrosiva secondo norme DIN 4753-3

- Connessioni con deflettore per caricamento mediante produttore autonomo ACS a gas WaterMaster 25-120 o per scambiatore a piastre
- Isolamento in poliuretano rigido iniettato ad alta densità da 50 mm per acqua calda
- Calotta superiore e rivestimento esterno in metallo verniciato bianco (RAL 9016)
- Anodo al magnesio
- Piedini regolabili con supporto
- Flangia d'ispezione D. 180 mm

TEMPERATURA MASSIMA DI FUNZIONAMENTO SERBATOIO: 95°C

PRESSIONE MASSIMA DI FUNZIONAMENTO SERBATOIO: 10 BAR



5 ANNI DI GARANZIA SUL CORPO BOLLITORE

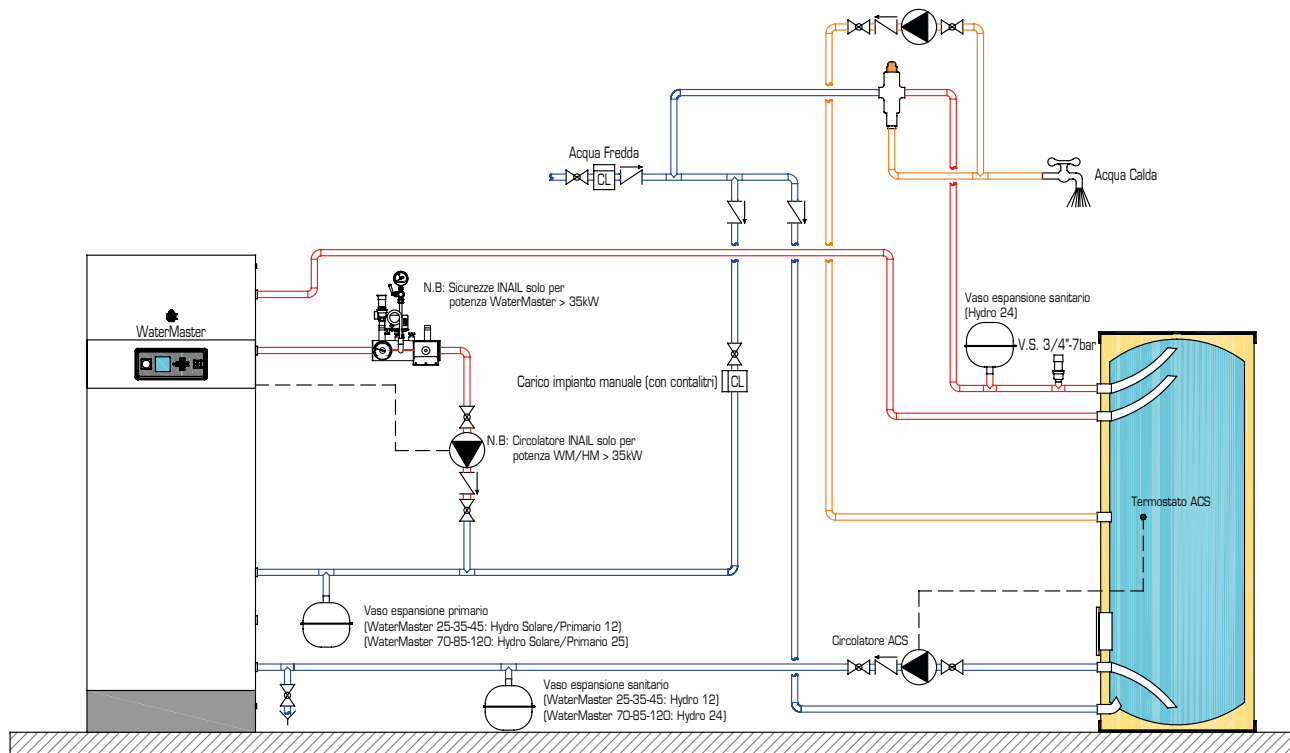
Modelli con isolamento in poliuretano rigido iniettato ad alta densità da 50 mm

| Codice | Nome |
|----------|---|
| 10122318 | TSA HH 200 - Accumulatore acqua calda sanitaria vetrificato 200 litri |
| 10122319 | TSA HH 300 - Accumulatore acqua calda sanitaria vetrificato 300 litri |
| 10122320 | TSA HH 500 - Accumulatore acqua calda sanitaria vetrificato 500 litri |

ACCESSORI

| Codice | Articolo |
|----------|---|
| 20420117 | Termostato Guaina 200mm - 30/90°C - per attivazione WaterMaster |

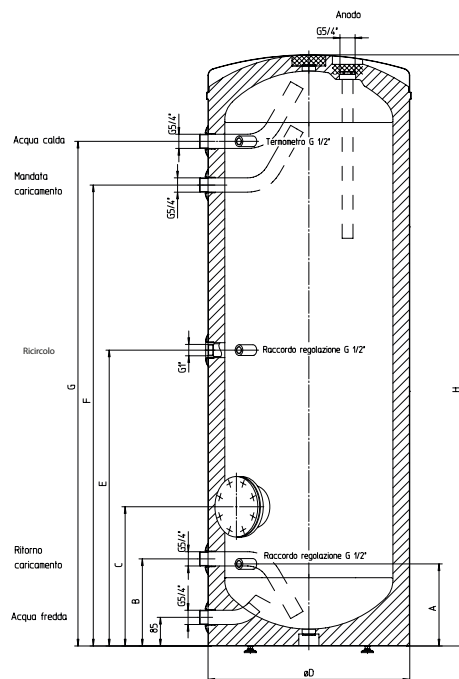
Abbinamento accumulatore TSA HH 200-500 a produttore autonomo ACS a gas WaterMaster 25-120



Bollitori a Serpentino e Accumulatori ACS

CARATTERISTICHE TECNICHE E DIMENSIONI

| Tipo | | TSA HH 200 | TSA HH 300 | TSA HH 500 |
|-----------------------------------|----|---------------|---------------|---------------|
| Capacità totale | L | 200 | 300 | 500 |
| Dimensione A | mm | 244 | 244 | 295 |
| Dimensione B | mm | 259 | 259 | 310 |
| Dimensione C | mm | 414 | 414 | 465 |
| Dimensione E | mm | 652 | 880 | 894 |
| Dimensione F | mm | 914 | 1371 | 1348 |
| Dimensione G | mm | 1044 | 1501 | 1478 |
| Dimensione Ø d (senza isolamento) | mm | - | - | - |
| Dimensione Ø D | mm | 600 | 600 | 750 |
| Dimensione H | mm | 1300 | 1760 | 1806 |
| Peso a vuoto | kg | 96 | 115 | 184 |
| Classe di efficienza energetica | | B | C | C |
| Dispersione | W | 57 | 91 | 113 |



TSA HH 200-500

