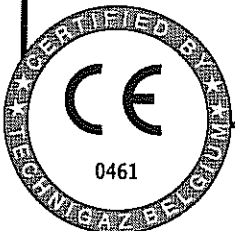
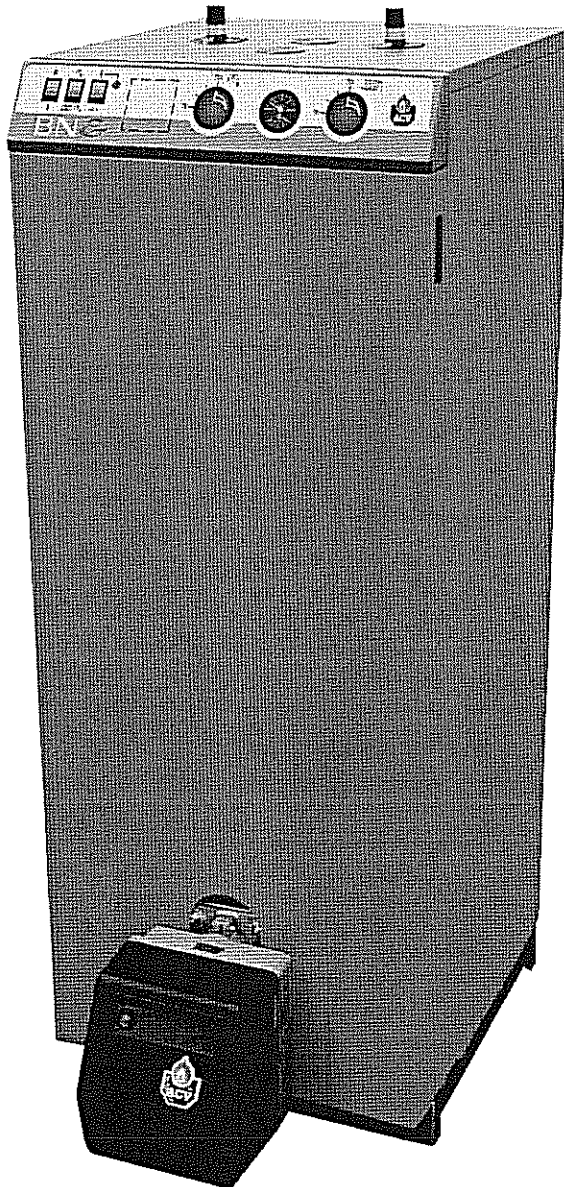


PLUQUE 400MM 49410038

GAZ OK.

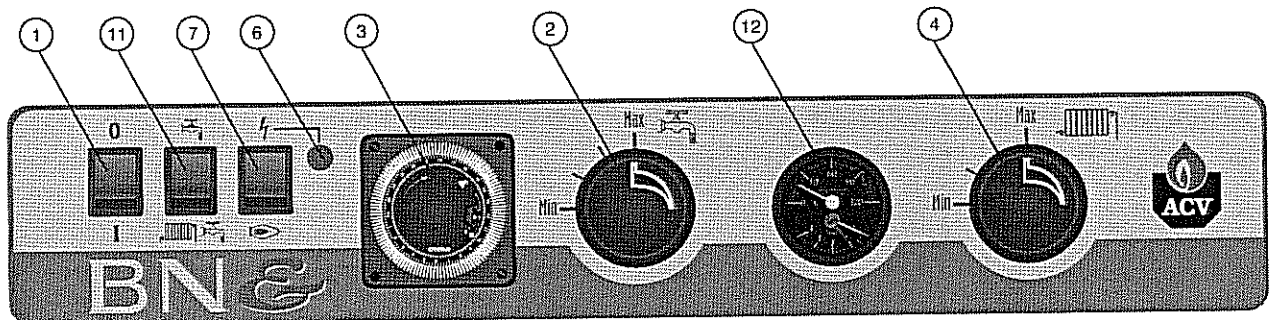


INSTALLATION / INSTALLATIE

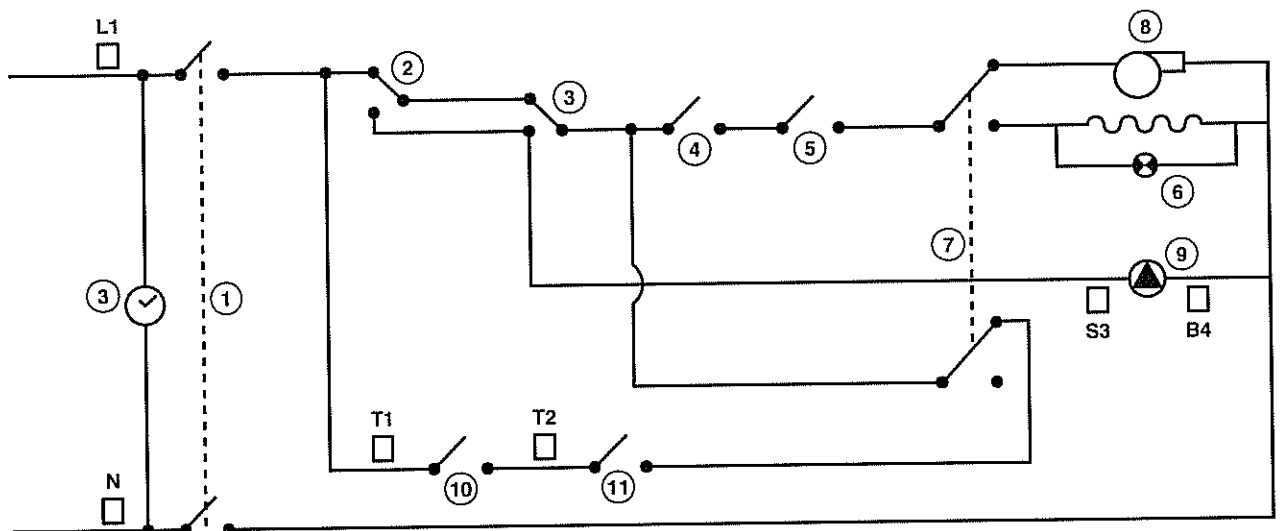
- 1 - Interrupteur général
- 2 - Thermostat de réglage sanitaire
- 3 - Optimiseur (*en option*)
- 4 - Thermostat de réglage chauffage
- 5 - Thermostat de sécurité à réarmement manuel
- 6 - Lampe témoin de la résistance
- 7 - Interrupteur de sélection d'énergie
- 8 - Brûleur
- 9 - Circulateur
- 10 - Thermostat d'ambiance
- 11 - Interrupteur Été / Hiver
- 12 - Manothermomètre

- 1 - Hoofdschakelaar
- 2 - Boiler thermostaat
- 3 - Optimisator (*in optie*)
- 4 - CV - thermostaat
- 5 - Veiligheidsthermostaat man. herinschakelaar
- 6 - Indicatielamp elektrische weerstand
- 7 - Energiekeuze - schakelaar
- 8 - Brander
- 9 - CV - circulator
- 10 - Kamerthermostaat
- 11 - Zomer/Winter - schakelaar
- 12 - Manothermometer

Tableau de commande / Bedieningspaneel



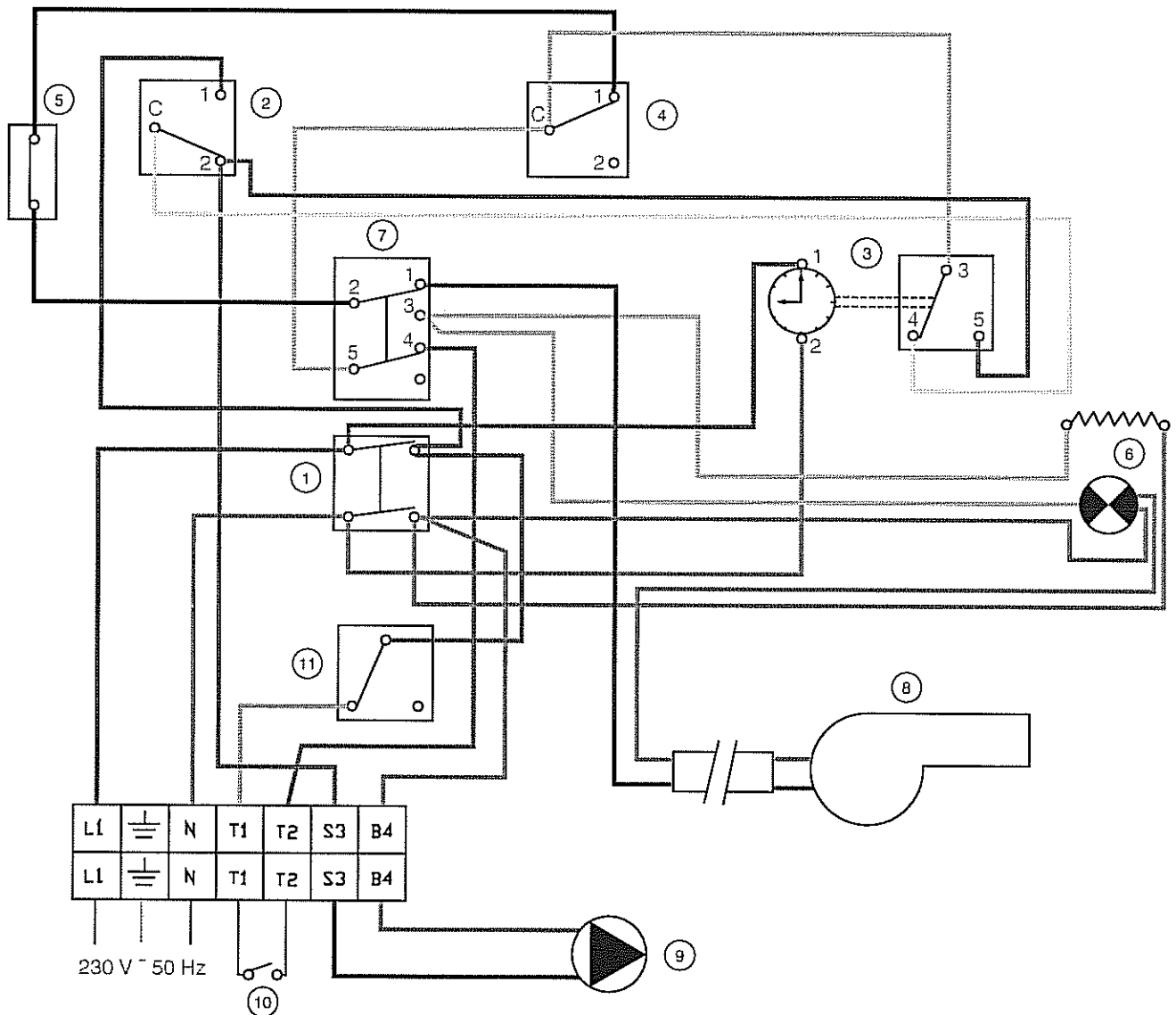
*Schéma de principe du circuit électrique de la chaudière
Elektrische prinsipeschema van de ketel*



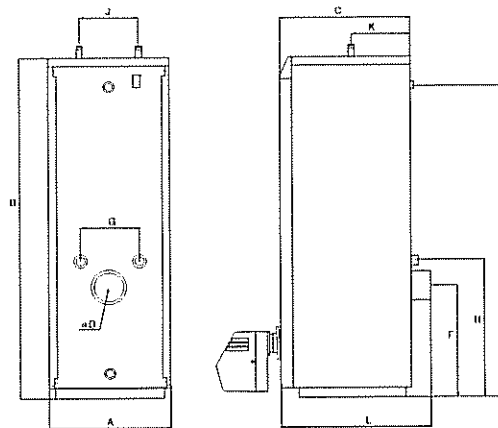
Câblage électrique de la chaudière / Elektrische bedrading van de ketel

- 1 - Interrupteur général
- 2 - Thermostat de réglage sanitaire
- 3 - Optimiseur
- 4 - Thermostat de réglage chauffage
- 5 - Thermostat de sécurité à réarmement manuel
- 6 - Lampe témoin de la résistance
- 7 - Interrupteur de sélection d'énergie
- 8 - Brûleur
- 9 - Circulateur
- 10 - Thermostat d'ambiance
- 11 - Interrupteur Été / Hiver

- 1 - Hoofdschakelaar
- 2 - Boiler thermostaat
- 3 - Optimisator
- 4 - CV - thermostaat
- 5 - Veiligheidsthermostaat man. herinschakelaar
- 6 - Indicatielamp elektrische weerstand
- 7 - Energiekeuze - schakelaar
- 8 - Brander
- 9 - CV - circulator
- 10 - Kamerthermostaat
- 11 - Zomer/Winter - schakelaar



CARACTERISTIQUES TECHNIQUES / TECHNISCHE KENMERKEN



TYPE		BNE 1	BNE 2	BNE 3	TYPE		
Combustible	Type	Flou/Gaz	Flou/Gaz	Flou/Gaz	Type	Brandstof	
Débit calorifique	kW	22,0/28,0	30,0/41,0	40,0/57,0	kW	Belasting	
Puissance nominale utile	kW	20,0/25,0	28,0/36,0	36,5/51,0	kW	Nuttig nominaal vermogen	
Rendement de combustion	%	90,3	90,2	90,3	%	Verbrandingsrendement	
CO2 moyen	%	12,5	13,0	13,0	%	Gemiddelde CO2	
Pertes d'entretien à 60 °C en % de la valeur nominale	%	0,8	0,7	0,6	%	Stilstandsverlies op 60 °C van de nominale waarde	
Perte de charge hydraulique	mbar	20,0	25,0	30,0	mbar	Waterzijdige weerstand	
Perte de charge fumées	mbar	0,15	0,17	0,15	mbar	Rookgaszijdige weerstand	
Débit massique des produits de combustion	g/sec	12,3	17,4	24,1	g/sec	Massadebiet van de verbrandingsgassen	
Capacité totale	L	184	186	248	L	Totale waterinhoud	
Capacité chauffage	L	64	66	128	L	CV - inhoud	
Raccordement sanitaire (mâle)	Ø	3/4"	3/4"	3/4"	Ø	Sanitaire aansluiting (mannelijk)	
Raccordement chauffage (femelle)	Ø	1"	1"	1" 1/4	Ø	CV - aansluiting (vrouwelijk)	
Raccordement cheminée	D Ø (mm)	130	130	150	Ø (mm) D	Schouwaansluiting	
Surface de chauffe boiler	m ²	1,1	1,1	1,1	m ²	Warmteoppervlak sanitaire boiler	
Dimensions	A	mm	590	590	690	mm	Afmetingen
	B	mm	1505	1570	1610	mm	
	C	mm	640	640	740	mm	
	F	mm	463	526	564	mm	
	G	mm	260	260	260	mm	
	H	mm	615	615	715	mm	
	I	mm	1390	1450	1475	mm	
	J	mm	270	270	270	mm	
K	mm	300	300	350	mm	K	
L	mm	700	700	800	mm	L	
Poids à vide	Kg	204	222	283	Kg	Leeg gewicht	
BRÛLEUR (en option)		BMR 31	BMR 51	BMR 51	BRANDER (in optie)		
Gicleur 60° B	gal/h	0,65	0,85	1,25	gal/h	Sproeler 60° B	
Pression pompe	bar	10,0	11,6	12,0	bar	Pompdruk	
Débit flou	kg/h	2,1	3,0	4,5	Kg/h	Stookalië-debiet	
PRODUCTION EAU CHAUDE SANITAIRE		BNE 1	BNE 2	BNE 3	SANITAIRE WARM WATERPRODUCTIE		
Régime de fonctionnement à 80 °C, avec une eau d'alimentation à 10 °C					Werkingsregime op 80 °C, met koud water op 10 °C		
Débit de pointe à 40 °C	L/10'	22,0/28,0	30,0/41,0	40,0/57,0	L/10'	Piekdebit op 40 °C	
Débit de pointe à 40 °C	L/60'	20,0/25,0	28,0/36,0	36,5/51,0	L/60'	Piekdebit op 40 °C	

N

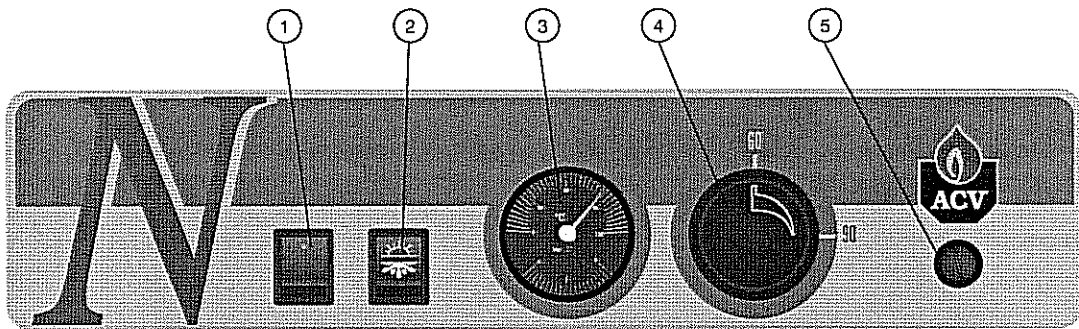


INSTALLATION / INSTALLATIE

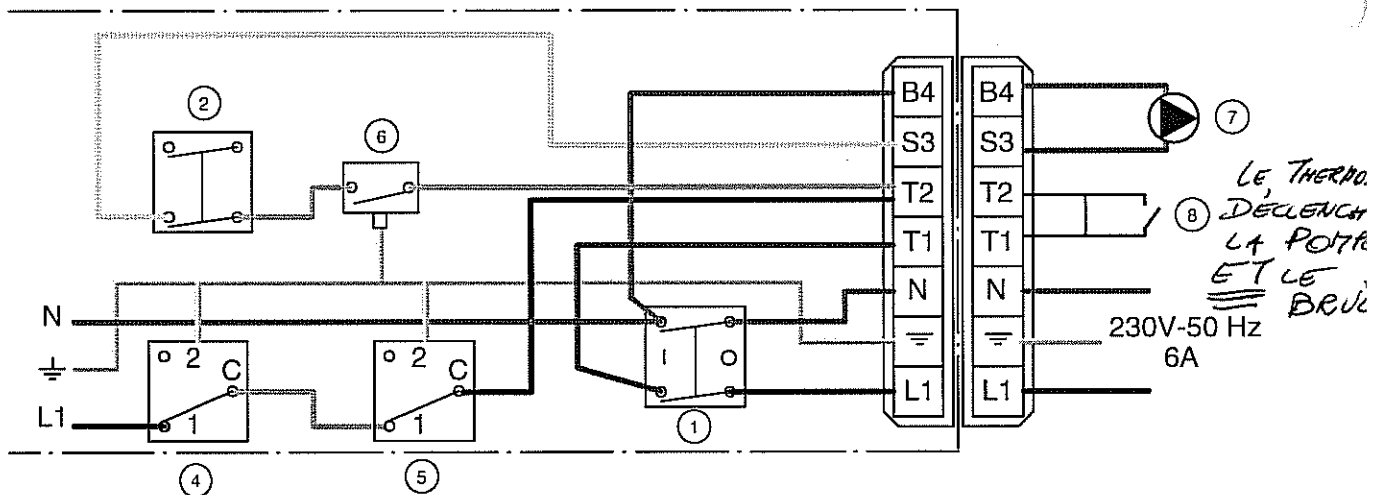
- 1 - Interrupteur général
- 2 - Interrupteur Été/Hiver
- 3 - Manothermomètre
- 4 - Thermostat de commande
- 5 - Thermostat de sécurité à réarmement manuel
- 6 - Thermostat minimum (T.O.D.)
- 7 - Circulateur
- 8 - Thermostat d'ambiance

- 1 - Hoofdschakelaar
- 2 - Zomer/Winter-schakelaar
- 3 - Manothermometer
- 4 - Ketelthermostaat
- 5 - Veiligheidsthermostaat man. herinschakelbaar
- 6 - Minimum thermostaat (T.O.D.)
- 7 - Circulator
- 8 - Ruimtethermostaat

Tableau de commande / Bedieningspaneel



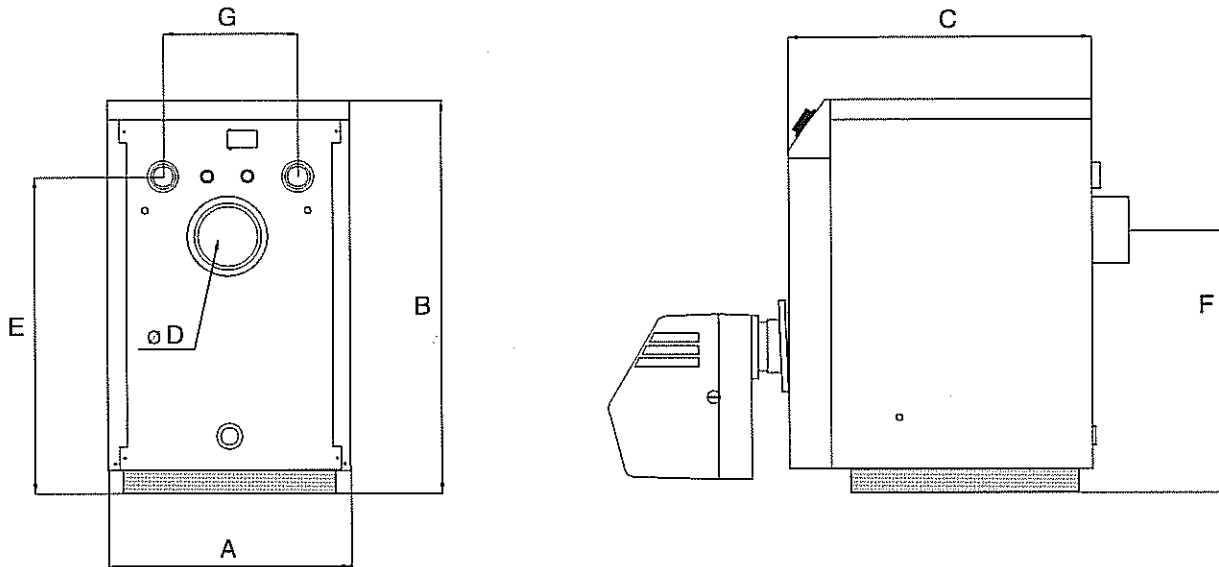
Câblage électrique de la chaudière / Elektrische bedrading van de ketel



IL N'Y A PAS DE PRIORITÉ SANITAIRE
 ⇒ PLACEMENT NÉCESSAIRE BCO1, OU LAISSER
 LA CHAUDIÈRE À TEMPÉRATURE ET
 BRANCHER LE THERMOSTAT EN
 SÉRIE SUR LA POMPE (7).



CARACTERISTIQUES TECHNIQUES / TECHNISCHE KENMERKEN



TYPE		N 1	N 2	N 3	TYPE	
Combustible	Type	Flouil / Gaz	Flouil / Gaz	Flouil / Gaz	Type	Brandstof
Débit calorifique	kW	22,0/28,0	30,0/41,0	40,0/57,0	kW	Belasting
Puissance nominale utile	kW	20,0/25,0	28,0/36,0	36,5/51,0	kW	Nominaal nuttig vermogen
Perte de charge fumées	mbar	0,15	0,17	0,15	mbar	Drukverlies verbrandingsgassen
Capacité en eau	L	31	37	53	L	Waterinhoud
Raccordement chauffage (<i>femelle</i>)	Ø	1"	1"	1" 1/4	Ø	cv-aansluiting (<i>vrouwelijk</i>)
Raccordement cheminée	D Ø (mm)	130	130	130	Ø (mm) D	Schouw-aansluiting
Dimensions	A Ø (mm)	470	470	530	Ø (mm) A	Afmelingen
	B mm	700	765	805	mm B	
	C mm	566	566	656	mm C	
	E mm	550	615	645	mm E	
	F mm	445	510	550	mm F	
	G mm	260	260	260	mm G	
Poids à vide	Kg	108	122	157	Kg	Leeg gewicht

