

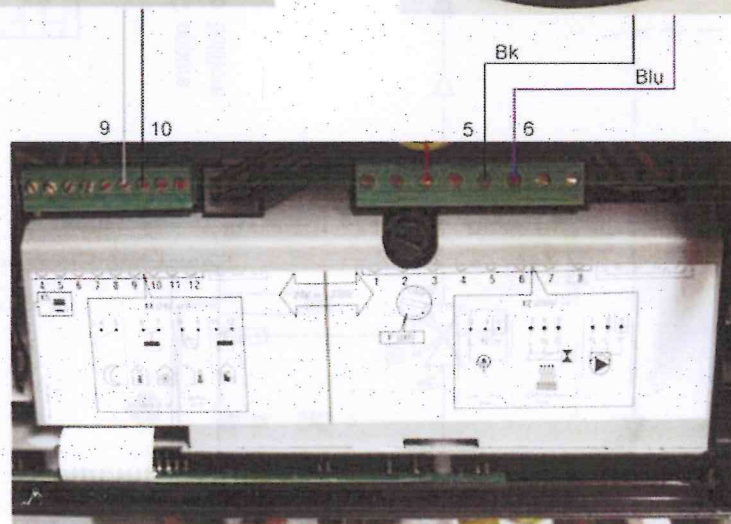
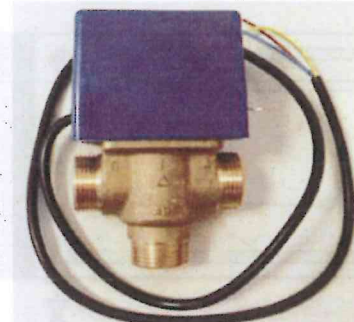


excellence in hot water

SONDA NTC



VALVOLA DEVIATRICE



Collegare la sonda NTC di temperatura ACS nella morsettiera X4, morsetti 9-10, come indicato in figura.

Collegare il cavo per l'attuatore della valvola deviatrice nella morsettiera X2, morsetti 5-6, come indicato in figura.



File: Config. Solo

OGGETTO: Caldaia a condensazione KOMPAKT SOLO HRE, configurazione per riscaldamento e produzione ACS con kit bollitore.

NOTA BENE: Il presente schema è solo di principio, non è da intendersi come schema esecutivo e non intende sostituirsi a eventuali schemi di progetto esistenti.

