



Montagehandleiding

Aansluiten indirect gestookte boiler op een Kompakt Solo HR(E) (Ook geldig voor Kombi Kompakt als sanitair gedeelte afgekoppeld)

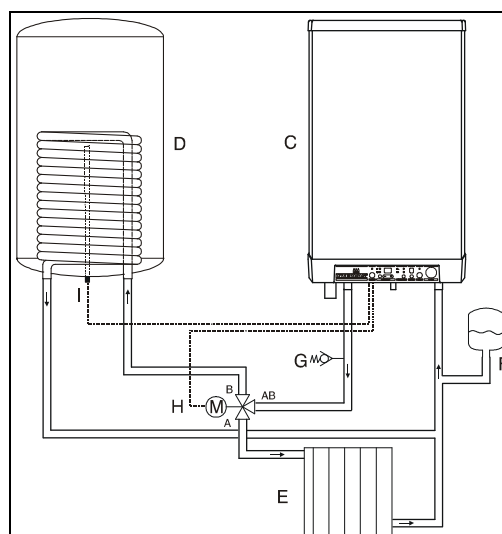
Om een Kompakt Solo HR(E) aan te sluiten op een indirect gestookte boiler, dient de ketel met de volgende onderdelen aangesloten te worden:

art.nr.:	artikelnaam:	aantal
5476G003	Boilersensor	1
91092647	Driewegklepset 230V~	1

Om een Kompakt Solo HR aan te sluiten op een indirect gestookte boiler, gaat u als volgt te werk:

1. Zie voor de algemene werking en aansluiting van het toestel de Installatievoorschriften.
2. Sluit de boiler aan volgens het hiernaast afgebeelde aansluitschema.
3. Monteer de driewegklep:
A-B op aanvoer van de ketel.
A op aanvoer CV installatie.
B op de boiler.
4. Plaats een overstortventiel van 3 bar in de CV aanvoerleiding tussen de ketel en de driewegklep.
5. Monteer een drukvat in de retourleiding. Tussen ketel, overstortventiel en drukvat mogen geen afsluiters gemonteerd worden.
6. Verwijder de doorverbinding tussen 9 en 10 op connector X4 van de branderautomaat.
7. Sluit de driewegklep aan op connector X2 van de branderautomaat. Bruin op 3 (=L), blauw op 6 (=N), zwart op 5 (=schakel).
8. Sluit de boilersensor aan op 9 en 10 op connector X4 van de branderautomaat.
9. Vul en ontluucht de installatie.
10. Controleer de gemaakte koppelingen op lekkage.

Aansluitschema indirect gestookte boiler



- C. Toestel
- D. Boiler
- E. CV-installatie
- F. Expansievat
- G. Overstortventiel 3 Bar
- H. Driewegklep
- I. Boilersensor

Controleren parameters

Controleer tenminste de onderstaande parameters en pas ze eventueel aan.

Parameter 1, Installatietype (moet op 1 staan – CC + boiler)
Parameter 4, Ingesteld maximaal ww vermogen
Parameter 9, CV-pomp nadraaitijd na boiler bedrijf
Parameter A, Stand driewegklep op 0 (als 3wegmengkraan goed gemonteerd is)

M.b.v. de tap/cv toets op het display kan cv of tap gekozen worden. Kies tap en stel de met de + en - toets de boiler temperatuur in tussen 40°C en 65°C. Stel het toestel in bedrijf en controleer de installatie op een goede werking.