

BROCHURE COMMERCIALE

# CHAUDIÈRE ÉLECTRIQUES

E-TECH P / E-TECH S / E-TECH W



# E-TECH P

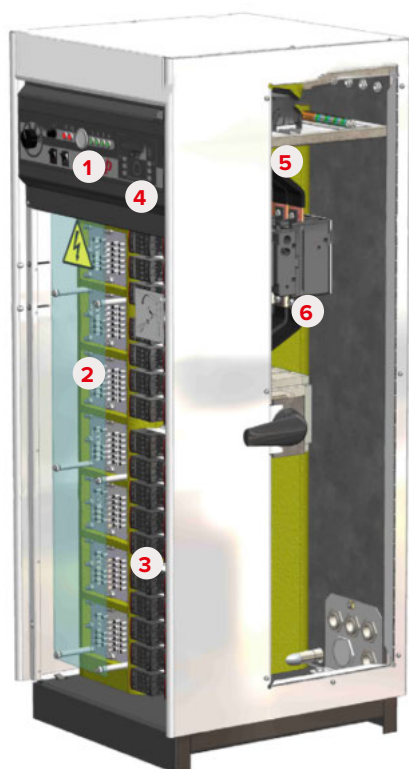
## CHAUDIÈRES SIMPLE SERVICE

### + DESCRIPTIF

- 5 modèles allant de 57 kW à 259 kW.
- Sélection de la puissance en fonction du besoin calorifique.
- Habillage en acier soumis à un procédé de dégraissage et de phosphatation avant d'être peint par projection de peinture et cuit au four à 220°C.
- Corps de chauffe en acier STW 22 de forte épaisseur.
- Éléments chauffants construits en acier inoxydable.
- Incoloy 800 immergés dans le corps de chauffe à l'avant de la chaudière.
- Circuit de puissance 400V triphasé sans neutre.
- Circuit de commande en 230V monophasé (+N).
- Contrôleur électronique qui adapte la puissance de la chaudière par enclenchement successif de 4 étages de puissance.
- Commande possible par thermostat d'ambiance, régulateur climatique, etc...



- Puissance chaudière adaptable à 25%, 50%, 75% de sa puissance nominale.
- Circuit de commande protégé par un disjoncteur interne à réarmement de 3 ampères.
- Circuit de puissance protégé à l'entrée de chacune des 3 phases par un fusible de puissance.
- Chaque contacteur qui alimente 2 ensembles de résistances de 3 x 2,4 kW (soit 14,4 kW en tout) est protégé par un disjoncteur magnéto-thermique.



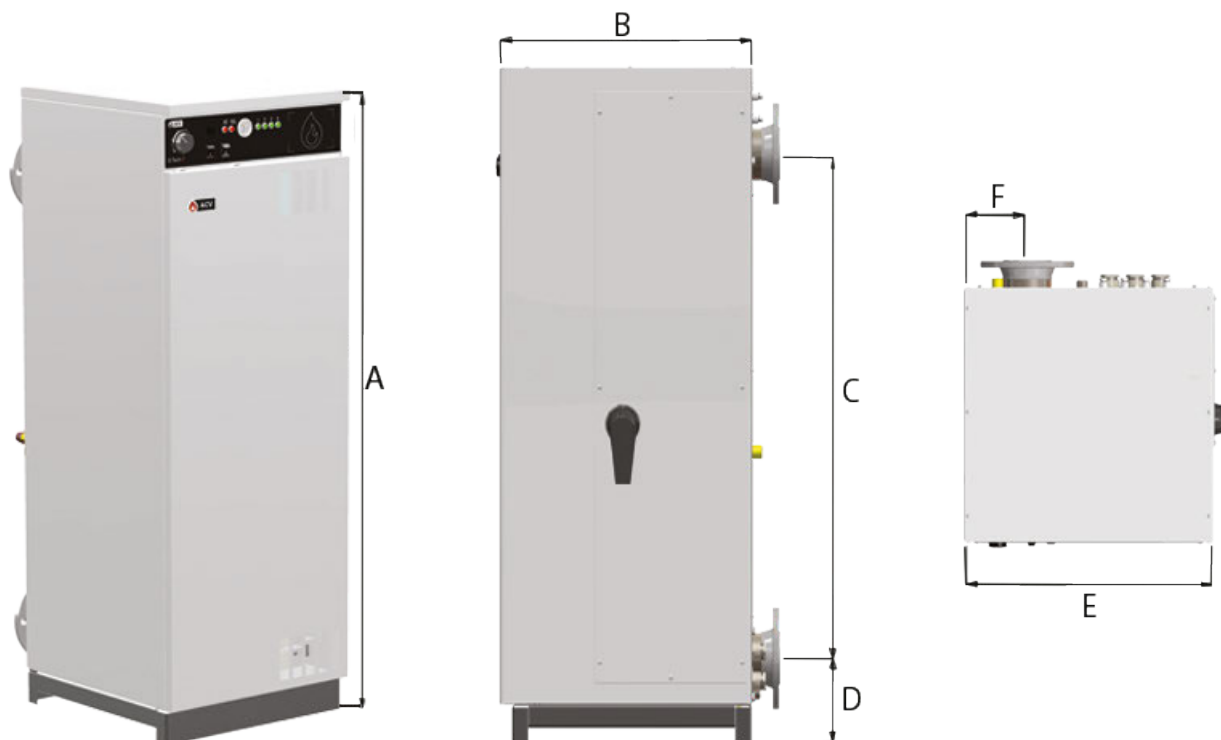
### | Régulation



- 1 Tableau de commande.
- 2 Éléments chauffants.
- 3 Contacteurs et relais de sécurité.
- 4 Régulateur climatique (en option).
- 5 Contrôleur électronique de commande.
- 6 Fusibles et connecteurs de puissance.
- 7 Thermostat de réglage.
- 8 Interrupteur général.
- 9 Commutateur été/hiver.
- 10 Thermostat de sécurité à réarmement manuel.
- 11 Lampe témoin de surchauffe.
- 12 Lampe témoin sécurité manque d'eau.
- 13 Mano-Thermomètre.
- 14 Indicateurs de puissance.
- 15 Emplacement pour régulateur climatique en option.

# CARACTÉRISTIQUES TECHNIQUES ET DIMENSIONS

TYPE		E-TECH P 57	E-TECH P 115	E-TECH P 144	E-TECH P 201	E-TECH P 259
Référence		00624201	00624301	00624401	00624801	00624501
Tension	V	3x400+N	3x400+N	3x400+N	3x400+N	3x400+N
Puissance électrique	kW	14,4 / 57,6	28,8 / 115,2	36,0 / 144,0	50,4 / 201,6	64,8 / 259,2
Nombre d'éléments chauffants		2	4	5	7	9
Capacité totale	L	60	60	60	102	102
Débit minimum d'irrigation	L/h	4960	9920	12390	17340	22320
Raccordement chauffage	Ø"	2 F	2 F	2 F	DN100	DN100
Température maximale de fonctionnement	°C	90	90	90	90	90
Pression max de service (primaire)	bar	4	4	4	4	4
Dimensions A	mm	1475	1475	1475	1475	1475
Dimensions B	mm	600	600	600	600	600
Dimensions C	mm	550	550	550	1100	1100
Dimensions D	mm	183	183	183	183	183
Dimensions E	mm	593	593	593	593	593
Dimensions F	mm	150	150	150	150	150
Poids à vide	kg	110	123	131	187	200
Classe d'efficacité énergétique pour le chauffage des locaux		D	-	-	-	-

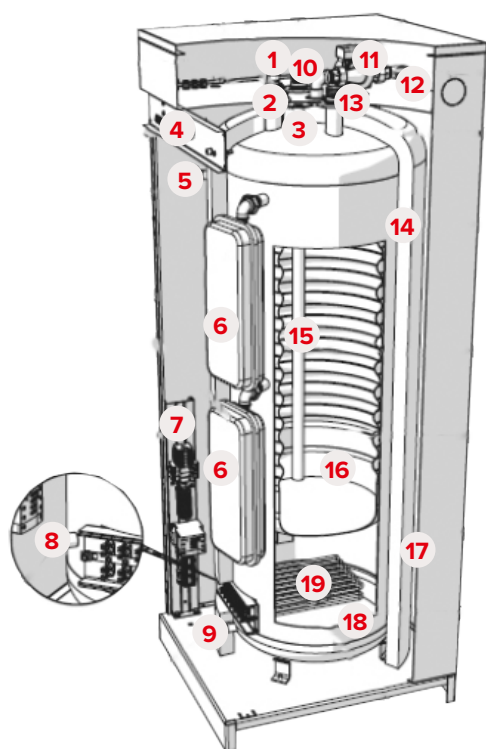


# E-TECH S

## CHAUDIÈRES DOUBLE SERVICE

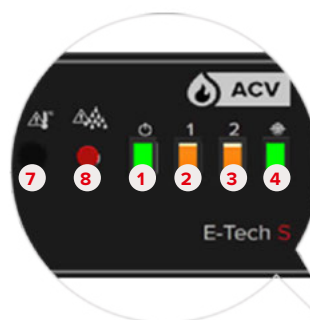
### + DESCRIPTIF

- Réservoir interne en Inox
- Corps isolé de mousse de polyuréthane rigide.  
Le primaire de la chaudière est équipé de vases d'expansion, d'une soupape de sécurité, d'un mano-thermomètre, d'une sécurité de manque d'eau (pressostat) et d'une pompe de circulation HEP.
- Thermostat de température à deux étages permettant une adaptatio de la puissance.
- Délestage de puissance possible.
- Sécurité électrique double sur le circuit de commande et le circuit de puissance.
- Thermo-plongeurs amovibles en acier inoxydable.
- Anti-légionelles : température de stockage > 60 °C.
- Les connexions chauffage dans 3 directions possibles pour installation contre un mur ou dans un coin.



- |   |   |
|---|---|
| 1 Soupape de sécurité (3 bars).   | 10 Entrée eau froide sanitaire.             |
| 2 Raccordement pour une boucle sanitaire ou pour une soupape de sécurité additionnel en option. | 11 Pompe chauffage.                         |
| 3 Doigt de gant pour les bulbes du thermomètre et du thermostat limite (90°C).                  | 12 Départ circuit chauffage.                |
| 4 Tableau de commande.  | 13 Départ eau chaude sanitaire.             |
| 5 Pressostat de sécurité manque d'eau.  | 14 Isolation thermique.                     |
| 6 Vase d'expansion du circuit primaire.   | 15 Plonge sanitaire                         |
| 7 Support électrique.   | 16 Réservoir sanitaire en acier inoxydable. |
| 8 Doigt de gant pour les bulbes du thermostat de commande, du thermostat de sécurité (103°C)    | 17 Retour circuit chauffage.                |
| 9 Robinet de vidange.   | 18 Circuit primaire.                        |
|   | 19 Résistances chauffantes.                 |

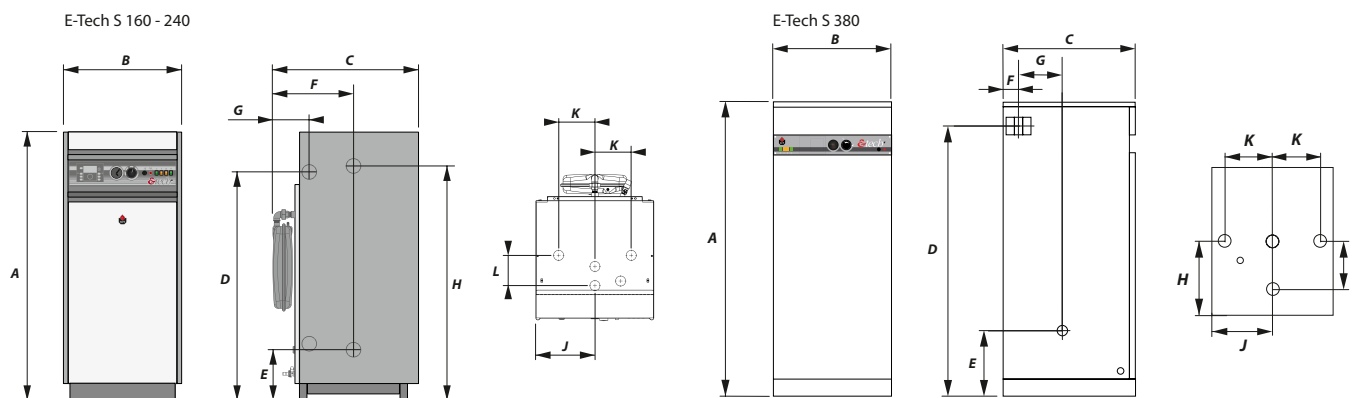
- 1 Interrupteur ON/OFF.
- 2 Commutateur de puissance 1<sup>er</sup> étage.
- 3 Commutateur de puissance 2<sup>e</sup> étage.
- 4 Commutateur été/hiver.
- 5 Thermo-manomètre.
- 6 Thermostat de commande ajustables de 60 à 85°C.
- 7 Thermostat de sécurité à réarmement manuel (103°C).
- 8 Signal de mise en sécurité.



| Régulation E-Tech S 160 et 240

# CARACTÉRISTIQUES TECHNIQUES ET DIMENSIONS

TYPE		E-TECH S 160 MONO	E-TECH S 160 TRI	E-TECH S 240 TRI	E-TECH S 380 TRI
Référence		A1002085	A1002084	A1002086	A1002087
Tension	V	1x230 + N	3x400 + N	3x400 + N	3x400 + N
Puissance électrique	kW	14,4	14,4	28,8	28,8
Nombre d'éléments chauffants		6 x 2	6 x 2	6 x 2	7 x 2
Capacité totale	L	167	167	250	394
Capacité primaire	L	68	68	86	131
Surface de chauffe ballon ECS	m <sup>2</sup>	1,26	1,26	1,94	2,65
Raccordement chauffage	Ø"	1 F	1 F	1 M	1 M
Raccordement sanitaire	Ø"	3/4 M	3/4 M	3/4 F	1 1/2 F
Température maximale de fonctionnement	°C	85	85	85	85
Pression max de service (ECS)	bar	10	10	10	10
Dimensions A	mm	1342	1342	1818	2134
Dimensions B	mm	590	590	590	720
Dimensions C	mm	728	728	728	800
Dimensions D	mm	928	928	1403	1985
Dimensions E	mm	249	249	249	300
Dimensions F	mm	402	402	402	92
Dimensions G	mm	181	181	181	265
Dimensions H	mm	958	958	1433	435
Dimensions J	mm	295	295	295	360
Dimensions K	mm	180	180	180	135
Dimensions L	mm	150	150	150	135
Poids à vide	kg	115	115	155	230
Profil de soutirage déclaré		L	L	XL	XXL
Classe d'efficacité énergétique pour le chauffage des locaux		D	D	D	D
Classe d'efficacité énergétique pour le chauffage de l'eau		D	D	D	E

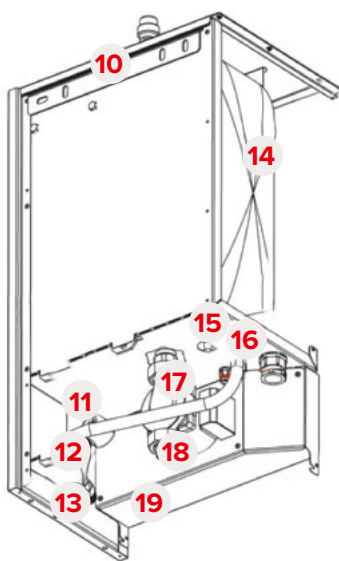
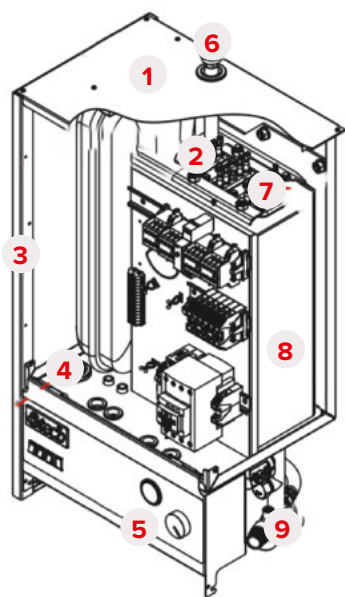


# E-TECH W

## CHAUDIÈRES MURALES ÉLECTRIQUES

### + DESCRIPTIF

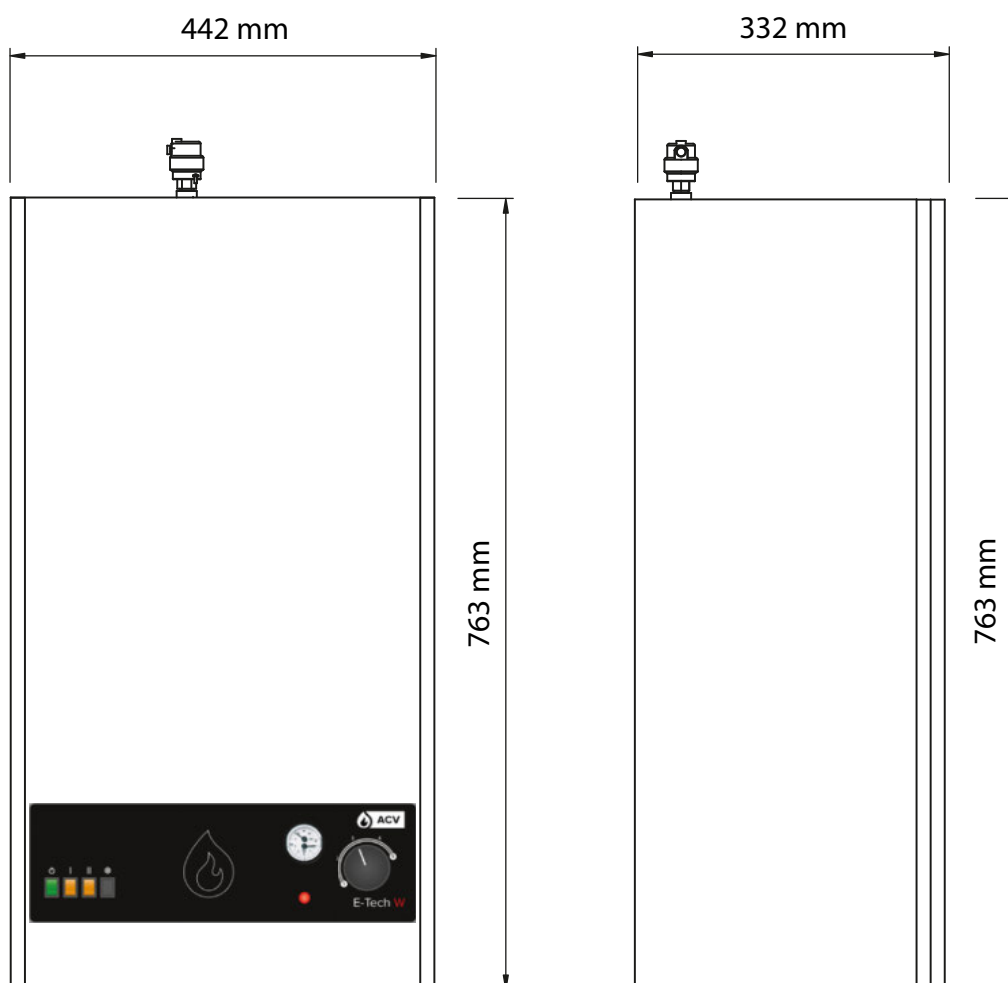
- 7 modèles de 9, 15, 22, 28 et 36 kW.
- Modèles 9 et 15 disponibles en version monophasé ou triphasé.
- Modèles 22, 28 et 36 kW disponibles en triphasé.
- Chauffage seul.
- Puissance électrique ajustable selon modèle.
- Tableau électrique relevable : connexions hydrauliques accessibles par le bas, limite le risque de projection d'eau.
- Circulateur haute performance.



- 1 Couvercle supérieur.
- 2 Doigt de gant.
- 3 Jaquette latérale.
- 4 Presse-étoupe d'alimentation.
- 5 Tableau de commande.
- 6 Purgeur automatique.
- 7 Éléments électriques.
- 8 Corps de chauffe.
- 9 Soupape de sécurité.
- 10 Panneau arrière.
- 11 Pressostat de sécurité manque d'eau.
- 12 Raccordement du vase d'expansion.
- 13 Retour chauffage.
- 14 Vase d'expansion.
- 15 Soupape du vase d'expansion.
- 16 Raccordement du vase d'expansion.
- 17 Circulateur HEP.
- 18 Départ chauffage.
- 19 Thermostat de sécurité manuel.

# CARACTÉRISTIQUES TECHNIQUES ET DIMENSIONS

TYPE		E-TECH W 09 MONO	E-TECH W 09 TRI	E-TECH W 15 MONO	E-TECH W 15 TRI	E-TECH W 22 TRI	E-TECH W 28 TRI	E-TECH W 36 TRI
Référence		A1002095	A1002092	A1002096	A1002090	A1002091	A1002093	A1002094
Tension	V	1x230	3x400 (+N)	1x230	3x400 (+N)	3x400 (+N)	3x400 (+N)	3x400 (+N)
Puissance électrique	kW	5,6 / 8,4	5,6 / 8,4	9,6 / 14,4	9,6 / 14,4	14,4 / 21,6	14,4 / 28,8	18,0 / 36,0
Nombre d'éléments chauffants		3	3	3	3	5	6	6
Puissance résistance	kW	2 x 1,4	2 x 1,4	2 x 2,4	2 x 2,4	2 x 2,4	2 x 2,4	2 x 3,0
Raccordement chauffage	Ø"	3/4	3/4	3/4	3/4	3/4	3/4	3/4
Protection IP		43	43	43	43	43	43	43
Température maximale de fonctionnement	°C	85	85	85	85	85	85	85
Pression max de service (primaire)	bar	3	3	3	3	3	3	3
Débit minimum d'irrigation	L/h	950	950	1240	1240	1860	2480	3100
Capacité totale	L	13	13	13	13	13	13	13
Capacité vase(s) d'expansion	L	10	10	10	10	10	10	10
Poids à vide	kg	45	45	45	45	45	45	45
Classe d'efficacité énergétique pour le chauffage des locaux		D	D	D	D	D	D	D

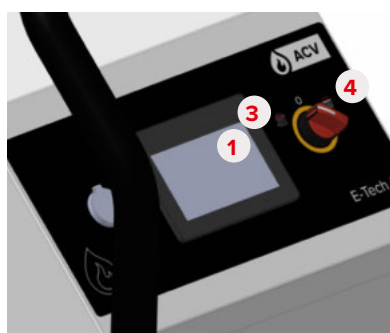
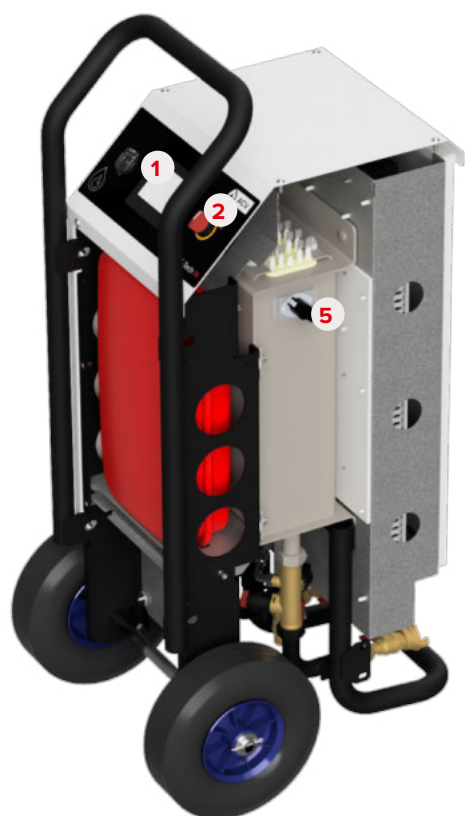


# E-TECH M

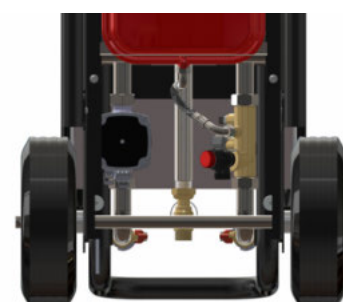
## CHAUDIÈRES ÉLECTRIQUES MOBILES

### DESCRIPTIF

- Disponible en 1 modèle, avec 6 différents niveaux de puissance (3, 6 et 12 en monophasé et 9, 18 et 36 en triphasé).
- La puissance maximale s'établit par le câble puissance utilisé. La chaudière le reconnaît automatiquement.
- Construction particulièrement robuste, pour usage en chantier.
- Barre postérieure de protection disponible en accessoire.
- Fonctions chauffage et séchage de dalle disponibles.
- Ecran tactile 4,3".
- Possibilité de télécharger des données d'utilisation avec une clé USB.
- Possibilité d'enregistrer jusqu'à 4 programmes différents pour le séchage de dalle et jusqu'à 60 jours.
- Modulation PID et stades de puissance de 3kW, à partir de 3kW et jusqu'à la puissance maximale.
- Entretien extrêmement facile à réaliser.
- Purgeur manuel et automatique.
- Pompe à vitesse variable.



VUE AVEC RÉGULATION



- 1 Ecran tactile
- 2 Bouton de sélection mode
- 3 Mode chauffage
- 4 Mode séchage
- 5 Protections thermiques (une à 96°C et une à 60°C)

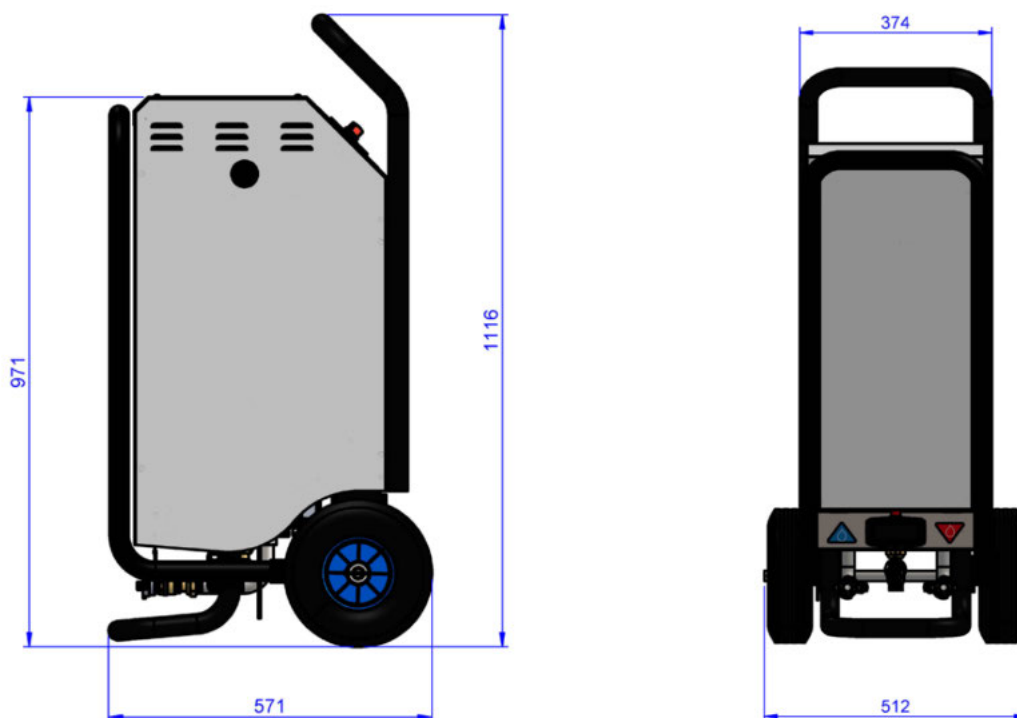


# CARACTÉRISTIQUES TECHNIQUES ET DIMENSIONS

TYPE	UNITÉ	E-TECH M 36 FLEX
Référence		052 823
Tension	<b>V</b>	1x230 / 3x400
Puissance électrique maximum	<b>kW</b>	36
Nombre d'éléments chauffants		6 (2 x 3 kW)
Type de connexion de départ		G 3/4"
Type de raccordement de retour		G 3/4"
Type de connexion de remplissage/vidange		G 3/4"
Protection IP		43
Température maximale de chauffage (mode chauffage)	<b>°C</b>	85
Température maximale de chauffage (séchage de la chape)	<b>°C</b>	55
Pression max de service (primaire)	<b>bar</b>	2,5
Capacité totale	<b>L</b>	13
Capacité vase d'expansion	<b>L</b>	12
Poids à vide	<b>kg</b>	60
Classe d'efficacité énergétique pour le chauffage des locaux		D
Nombre de programme de séchage de chape		4

## CABLES

TYPE	UNITÉ	1 X 16A	1 X 32A	1 X 63A	3 X 16A	3 X 32A	3 X 63A
Référence		052 826	052 828	052 830	052 827	052 829	052 831
Protection IP		44	44	44	44	44	44
Longueur	<b>cm</b>	140	140	140	140	140	140
Alimentation		1 x 230 Vac	1 x 230 Vac	1 x 230 Vac	3 x 400 Vac (+N)	3 x 400 Vac (+N)	3 x 400 Vac (+N)
Puissance maximale	<b>kW</b>	3	6	12	9	18	36





EXCELLENCE IN HOT WATER



ACV FRANCE

122 Rue Pasteur - ZAC du Bois Chevrier, 69780 Toussieu

Tél. +33 (0)4 72 47 07 76

Fax : +33 (0)4 72 47 08 72

[www.acv.com](http://www.acv.com) | [france.info@acv.com](mailto:france.info@acv.com)