

BM

**ZEER KRACHTIGE
STOOKOLIEBRANDERS MET
EEN HOOG RENDEMENT**

Milieuvriendelijk: voldoen aan de strengste normen op het gebied van milieuvriendelijkheid

Eenvoudig in het gebruik: standaard uitgerust met een systeem voor continue voorverwarming

Onderhoudsvriendelijk: standaardonderdelen van topkwaliteit

Veelzijdig: perfect afgestemd op ACV-ketels en op ketels van andere merken

Stil: voorzien van een geluidsdichte kap

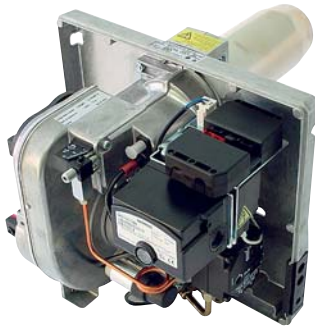


De branders uit de BMV-serie zijn voorzien van technologie die is gericht op een **lage NOx-uitstoot (<120 mg/kWh)**, zodat een milieuvriendelijke verbranding is gewaarborgd.



excellence in hot water

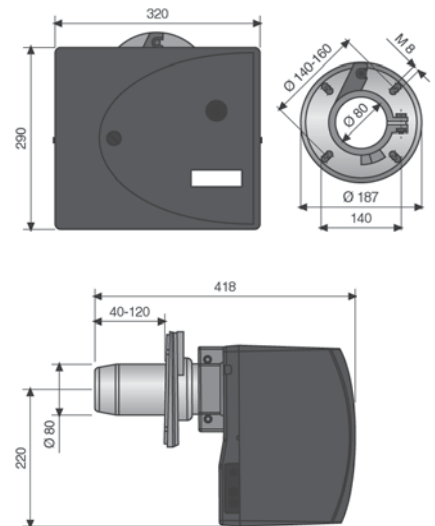
BMV: TOPMODELLEN



Standaardonderdelen van een superieure kwaliteit

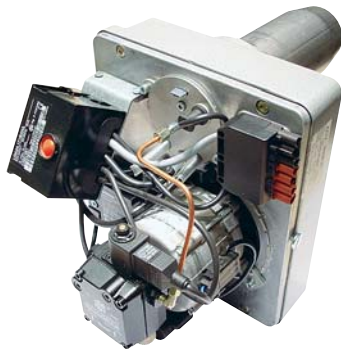
- Danfoss: pomp, voorverwarmingslijn, sproeier, ontstekingstransformator, foto-elektrische eenheid.
- AEG: motor van het type FHP 90 W.
- Landys (Siemens): controlerelais van het type LMO 14.

- Branders met een groot reservevermogen (van 16 tot 65 kW), die de tegendrukbrandpunten van de meeste andere ketels op de markt probleemloos overtreffen.
- Milieuvriendelijke verbranding (NOx < 120 mg/kWu), de transparante-vlamtechnologie voorziet in een systeem voor hercirculatie van de gassen die in de vlam worden verbrand, zodat deze kan afkoelen.
- Energiebesparend, dankzij een afsluitklep die voorkomt dat de ketel afkoelt wanneer de brander is gestopt.
- Installatiegemak, aanpasbaar aan de diepte van de vuurhaard dankzij de regelbare flens.
- Geluidsdichte kap met waarschuwingslampje (Aan/Uit/controle van de werking) en knop voor herinschakeling.
- Eenvoudige regeling, blijvend nauwkeurig en stabiel.



Model		BMV 1	BMV 2
Debiet stookolie	kg/u	1,3/3,5	3,5/5,5
Vermogen brander	kW	16/42	36/65
Leeggewicht	kg	14,5	14,5

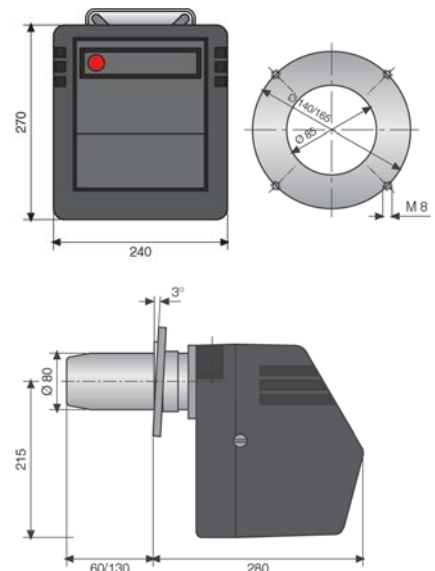
BMR: STANDAARDMODELLEN



Standaardonderdelen

- Danfoss: voorverwarmingslijn, sproeier.
- Suntec: pomp.
- GRB: foto-elektrische eenheid
- AEG: motor van het type FHP 90 W.
- Siemens: ontstekingstransformator.
- Landys (Siemens): controlerelais van het type LOA 24.

- **Gunstige prijs-kwaliteitsverhouding**
- **Milieuvriendelijke verbranding** (officieel erkende lage NOx-uitstoot).
- **Energiebesparend**, dankzij een afsluitklep die voorkomt dat de ketel afkoelt wanneer de brander is gestopt.
- **Installatiegemak**, aanpasbaar aan de diepte van de vuurhaard dankzij de regelbare flens.
- **Geluidsdichte kunststof kap** met waarschuwingslampje en knop voor herinschakeling.



Model		BMR 31	BMR 51
Debiet stookolie	kg/u	1/4	3,5/5
Vermogen brander	kW	12/46	42/55
Leeggewicht	kg	12	12

COMPATIBEL MET DE ACV-KETELS*

Model	BMV 1	BMV 2	BMR 31	BMR 51
Alfa F	●		●	
Delta Performance 25/35	●		●	
Delta Performance 45		●		●
Delta Performance 55		●		
N1 / BNE 1	●		●	
N2 / BNE 2		●		●
N3 / BNE 3		●		●

* Sommige modellen zijn niet in alle landen verkrijgbaar. Uw dealer kan u hierover informeren.

DEALER

ACV international S.A. aanvaardt geen enkele aansprakelijkheid ten gevolge van onjuistheden of drukfouten in dit document. ACV streeft er voortdurend naar zijn producten te verbeteren en behoudt zich het recht voor de technische kenmerken en uitvoering van zijn producten zonder voorafgaande kennisgeving te wijzigen.



ACV NEDERLAND bv
 POSTBUS 350e
 NL-2980 AJ RIDDERKERK
 TEL.: +31 180 42 10 55 - FAX: +31 180 41 58 02
 E-MAIL: nederland.info@acv.com
 www.acv.com

ACV BELGIUM NV/S.A.
 Kerkplein 39
 B-1601 RUISBROEK
 TEL.: +32 (0)2 334 82 40 - FAX: +32 (0)2 334 82 59
 E-MAIL: belgium.info@acv.com
 www.acv.com